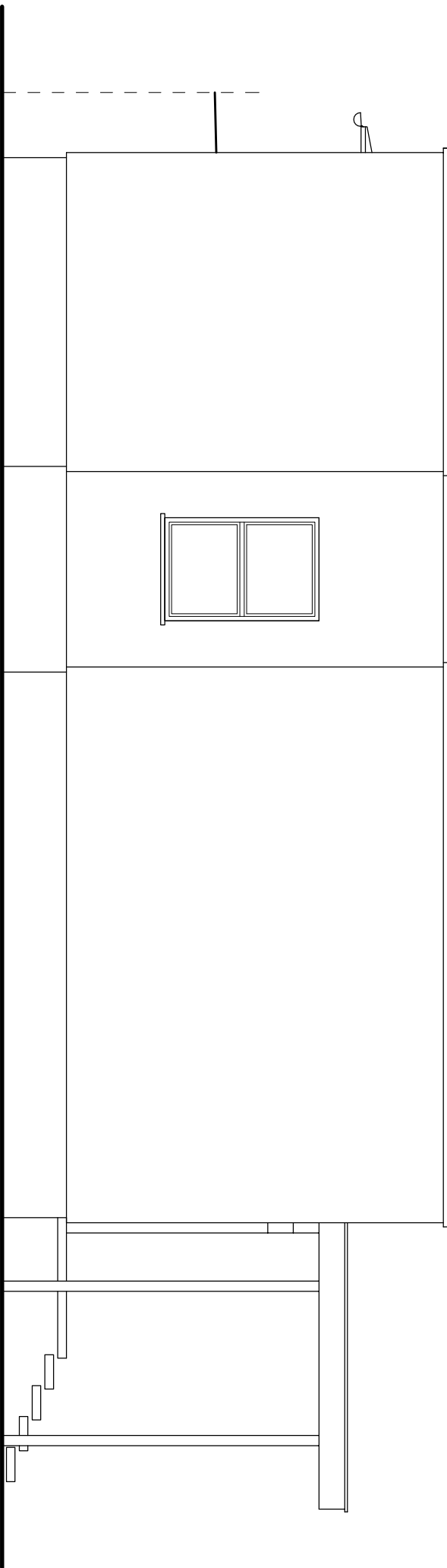
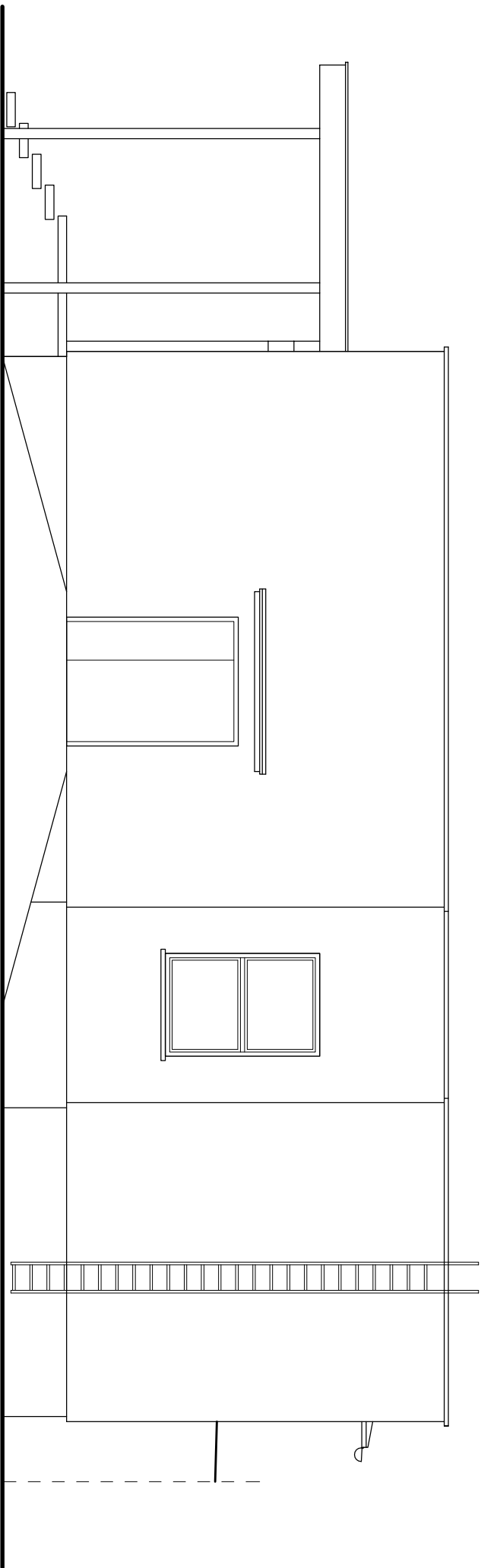


ELEWACJA PÓŁNOCNA I POŁUDNIOWA  
- STAN ISTNIEJĄCY



ELEWACJA POŁUDNIOWA



ELEWACJA PÓŁNOCNA

<div><div><div><div></div><div>E</div><div>KOBUD</div></div></div><div><div><div>PRZEDSIĘBIORSTWO PROJEKTOWO-BUDOWLANE "EKOBU" s.c.</div><div>Dmochin Drugi nr 89 B, 95-061 Dmochin</div><div>PRACOWNIA PROJEKTOWA:</div><div>93-312 Łódź, ul. Tuszyńska 155</div></div></div></div>		" UTWÓR CHRONIONY PRAWEM AUTORSKIM - WSZELKIE PRAWA ZASTRZEŻONE "	
PROJEKT:		PRZEBUDOWA OBIEKTU NA CENTRUM DYDAKTYCZNE PRZY ZESPOLE SZKÓŁ NR 1 W ALEKSANDROWIE KUJAWSKIM Z PRZEZNACZENIEM NA PRACOWNIE KSZTAŁCENIA PRAKTYCZNEGO	
LOKALIZACJA INWESTYCJI:		Zespół Szkół nr 1 w Aleksandrowie Kujawskim ul. Wyspiańskiego 4 87-700 Aleksandrów Kujawski dz. nr ew. 14/27, ark. mapy ewid. 18	
TYTUŁ RYSUNKU:		SKALA:	
ELEWACJA PÓŁNOCNA I POŁUDNIOWA - STAN ISTNIEJĄCY		1:100	
		DATA:	
		07.2016 r.	
BRANŻA:	ARCHITEKTURA	PODPIS:	FAZA:
PROJEKTANT:	mgr inż. arch. Jarosław Kowalczyk	upr. bud. 07/LOOK/2012 (w specjalności architektonicznej) (bez ograniczeń)	NR RYSUNKU: P/B
ASYSTENT PROJ:			
SPRAWDZAJĄCY:	mgr inż. arch. Ewa Hinz		NR STRONY: A/20
	mgr inż. arch. Włodzimierz Alwasiak	upr. bud. 356/61 (w specjalności architektonicznej) (bez ograniczeń)	